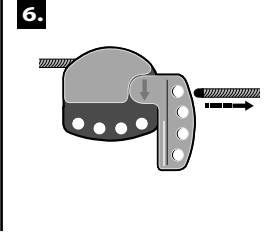
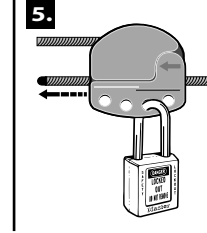
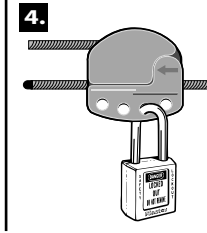
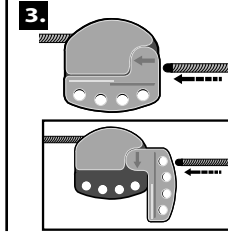
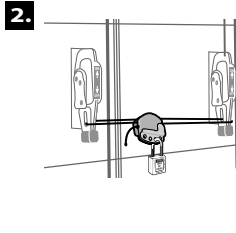
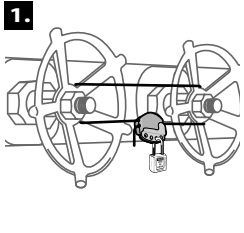


Safety Series™ Adjustable Cable Lockout Hasp

Série Safety™ Morillon de verrouillage avec câble réglable

Safety Series™ Aldaba de cierre con cable ajustable



Lockout Instructions

1. Route free end of cable through valve handles or locking eyelets of the energy control device(s) to be locked out (illustrations 1 & 2).
[Illus. 1 shows it strung between two gate (round handle) valve handles. Illus. 2 shows it being strung through two or three electrical circuit breaker boxes.]
2. Insert and push cable tip through lockout body in direction of arrow. (illus. 3).
3. Secure with Master Lock® safety lockout padlock(s) by inserting shackles through the overlapping lockout eyelets (illus. 4).
4. Pull cable tip to tighten the cable and reduce slack (illus 5).
5. To unlock, remove padlock(s), then rotate hinged lockout arm 90° to open position. Cable can now be pulled out from lockout body (illus. 6).

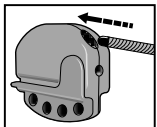
Instructions de verrouillage

1. Acheminer l'extrémité libre du câble dans les volants de manœuvre ou les œillets de verrouillage du (des) dispositif(s) de contrôle d'énergie à verrouiller (L'illustrations 1 et 2). [L'illustration 1 montre le câble enfilé entre deux volants (ronds) de manœuvre. L'illustration 2 montre le câble qui passe entre deux ou trois boîtiers de disjoncteurs.]
2. Insérer et enfoncer l'extrémité du câble à travers le corps du cadenas, dans la direction de la flèche (Illustr. 3).
3. Verrouiller avec le(s) cadenas de sécurité Master Lock® en insérant les arceaux à travers les œillets de verrouillage superposés (Illustr. 4).
4. Tirer sur l'extrémité du câble pour le serrer et réduire le jeu (Illustr. 5).
5. Pour déverrouiller, retirer le(s) cadenas, puis faire tourner le bras de verrouillage sur 90° à sa position ouverte. Le câble peut maintenant être retiré du corps du cadenas (Illustr. 6).

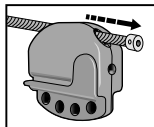
Instrucciones de candado

1. Pase el extremo libre del cable a través de los mangos de las válvulas o los ojales de cierre de los dispositivos de control de energía que vaya a bloquear (ilustraciones 1 y 2). [La'ilus. 1 lo muestra entre dos mangos de válvulas de dos puertas (mango redondo) La'ilus. 2 lo muestra abarcando dos o tres cajas de disyuntores.]
2. Inserte y empuje la punta del cable a través de la estructura de candado en la dirección de la flecha. (Ilus. 3)
3. Asegure con los candados de seguridad Master Lock® insertando las argollas a través de los ojales superpuestos (Ilus. 4).
4. Tire de la punta del cable para apretarlo y reducir el huelgo (Ilus. 5).
5. Para abrir, quite los candados, luego gire el brazo de bloqueo abisagrado 90° a la posición abierta. Ahora puede extraerse el cable de la estructura de candado (Ilus. 6).

Removable Cable • Câble Amovible • Cable Desmontable



Insert
Insertion
La adición



Remove
Enlever
Quite

8611-05800

Also available:
8615 – 15' (5m) cable only

Egalement disponible :
8615 - Câble de 5 mètres (1') seulement
También se ofrece:
8615 - Solamente cable de 5 metros (1')

Master Lock®

Master Lock Company / Milwaukee, WI 53210-0367 U.S.A. / www.masterlock.com

©2002 Master Lock Company. All Rights Reserved.

